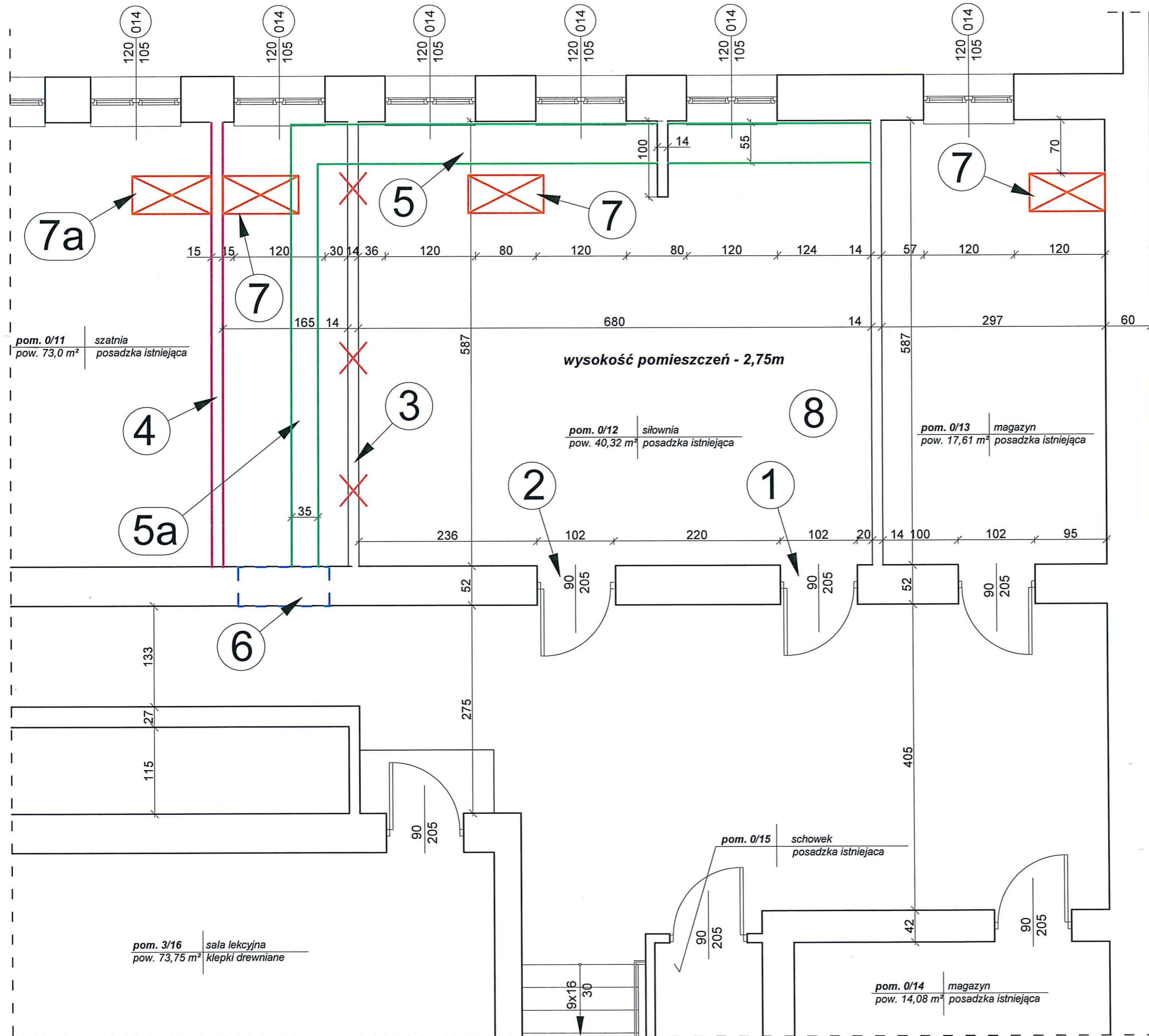


Fragment rzutu piwnicy - rys. poglądowy z ogólnym zakresem prac ogólnobudowlanych obejmujących pom. 0/11 (szatnię) i 0/12 (siłownię)



Najistotniejsze prace remontowo - budowlane
(pozostałe prace wyszczególniono w opisie technicznym)

- 1 - wymiana istniejących drzwi wejściowych do pom. 0/12, zgodnie z opisem technicznym
- 2 - wymiana istniejących drzwi wejściowych do pom. 0/12, zgodnie z opisem technicznym
- 3 - rozbiórka istniejącej ścianki działowej G-K
- 4 - nowa ścianka działowej G-K gr. 15cm tworząca ścianę pomiędzy pom. 0/11 i 0/12
- 5a - obudowa z płyt G-K rur instalacji C.O. podwieszonych pod sufitem. Obudowa na odcinku 5 ma wymiar obudowy 27cm x 55cm l=765cm, obudowa na odcinku 5a ma wymiar obudowy 27cm x 35cm l=555cm,
- 6 - likwidacja naświetla poprzez zabudowę istniejącego otworu o wymiarach 135cm x 45cm obudową z płyt G-K. Otwór zabudować od strony pom. 0/11 i korytaza
- 7 - płyty żelbetowe przykrywające kanał instalacyjny C.O. biegnący w podłodze. Należy wykonać 3 płyty o wymiarach 50cm x 100cm i gr. 8cm, oraz jedną płytę o wymiarach 50cm x 105cm i gr. 8cm
- 8 - ułożenie na całej pow. posadzki maty gumowej typu puzzle. Pow. posadzki w przebudowanym i powiększonym pomieszczeniu 0/12 wynosi 50,5m². Powierzchnie potrzebnej maty przyjęto z 15% zapasem czyli około 58m².

A&F Projekt Adam Śliwiński Bratkowice 800A, 36-055 Bratkowice, tel.691556481, e-mail: biuro@af-projekt.pl		SKALA 1:50		NR RYS. 2	
OBIEKT	Zespół Szkół Mechanicznych im. gen. Władysława Andersa w Rzeszowie, ul. Heimańska 45A	NR UPRAWNIENI		PODPIS	
NAZWA	Remont oraz przebudowa pomieszczenia nr 0/12 - siłowni, w budynku Zespołu Szkół Mechanicznych w Rzeszowie, ul. Heimańska 45A	NR UPRAWNIENI		PDK/0025/PWOK/17	
PRZEDMIOT RYSUNKU	Fragment rzutu piwnicy, najistotniejsze prace wyburzeniowo - remontowe	SPECJALNOŚĆ		konstrukcyjno-bud.	
PROJEKTANT	mgr inż. ADAM ŚLIWIŃSKI				