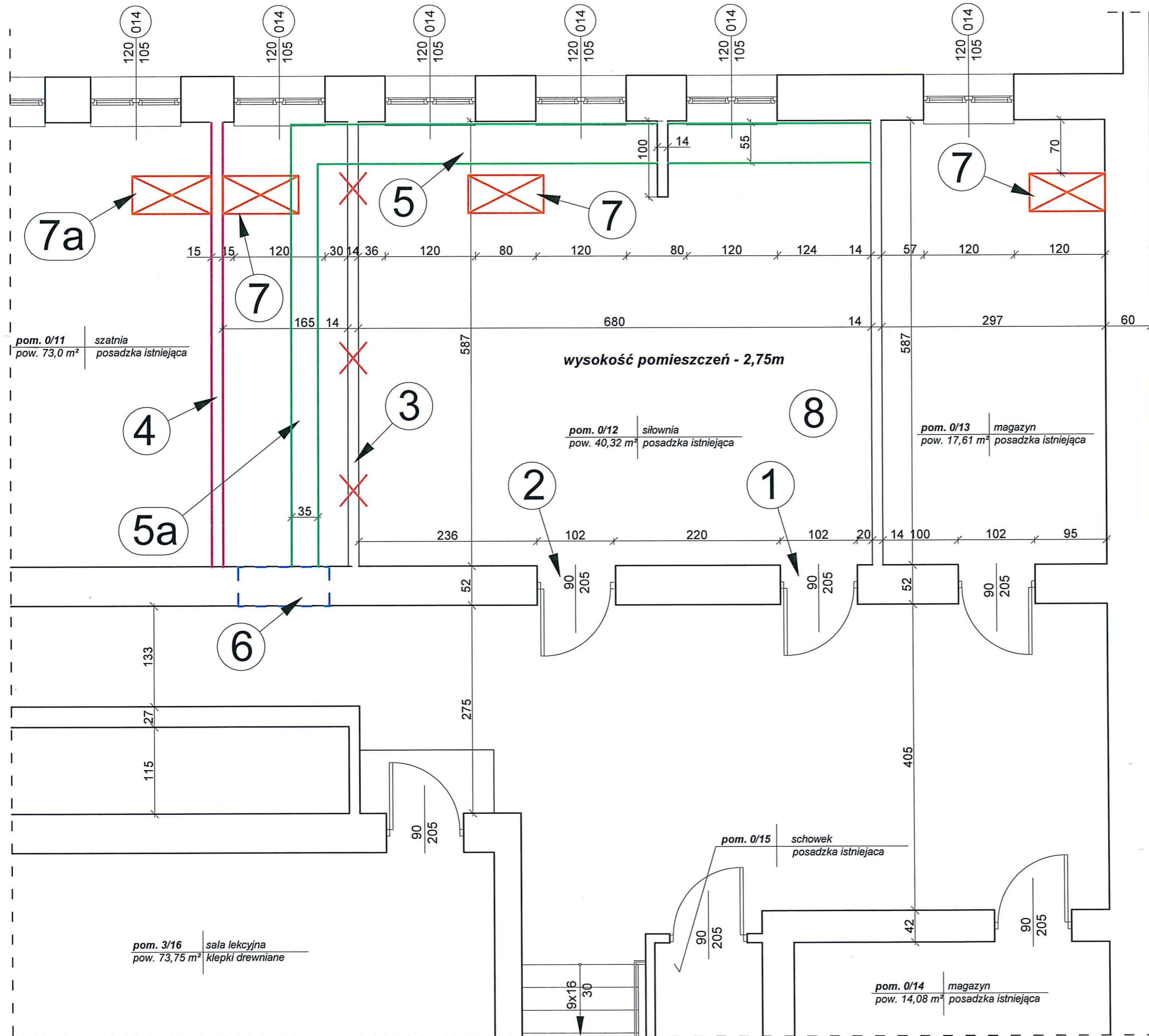


## Fragment rzutu piwnicy - rys. poglądowy z ogólnym zakresem prac ogólnobudowlanych obejmujących pom. 0/11 (szatnię) i 0/12 (siłownię)



### Najistotniejsze prace remontowo - budowlane

(pozostałe prace wyszczególniono w opisie technicznym)

- 1 - wymiana istniejących drzwi wejściowych do pom. 0/12, zgodnie z opisem technicznym
- 2 - rozbiórka istniejącej ścianki działowej G-K
- 3 - nowa ścianka działowej G-K gr. 15cm tworząca ścianę pomiędzy pom. 0/11 i 0/12
- 4 - obudowa z płyt G-K rur instalacji C.O. podwieszonych pod sufitem. Obudowa na odcinku 5 ma wymiar obudowy 27cm x 55cm l=765cm, obudowa na odcinku 6a ma wymiar obudowy 27cm x 35cm l=555cm,
- 5 - likwidacja naświetla poprzez zabudowę istniejącego otworu o wymiarach 135cm x 45cm obudową z płyt G-K. Otwór zabudować od strony pom. 0/11 i korytaza
- 6 - płyty żelbetowe przykrywające kanał instalacyjny C.O. biegnący w podłodze. Należy wykonać 3 płyty o wymiarach 50cm x 100cm i gr. 8cm, oraz jedną płytę o wymiarach 50cm x 105cm i gr. 8cm
- 7 - ułożenie na całej pow. posadzki maty gumowej typu puzzle. Pow. posadzki w przebudowanym i powiększonym pomieszczeniu 0/12 wynosi 50,5m<sup>2</sup>. Powierzchnie potrzebnej maty przyjęto z 15% zapasem czyli około 58m<sup>2</sup>.

|  |  |                  |  |                    |  |
|--|--|------------------|--|--------------------|--|
| A&F Projekt Adam Śliwiński<br>Bratkowice 800A, 36-055 Bratkowice, tel.691556481, e-mail: biuro@af-projekt.pl |  | SKALA<br>1:50    |  | NR RYS.<br>2       |  |
| OBIEKT   | Zespół Szkół Mechanicznych im. gen. Władysława Andersa w Rzeszowie, ul. Heimańska 45A  | NR UPRAWNIENI    |  | PODPIS             |  |
| NAZWA  | Remont oraz przebudowa pomieszczenia nr 0/12 - siłowni, w budynku Zespołu Szkół Mechanicznych w Rzeszowie, ul. Heimańska 45A | PDK/0025/PWOK/17 |  | [Podpis]           |  |
| PRZEDMIOT RYSUNKU  | Fragment rzutu piwnicy, najistotniejsze prace wyburzeniowo - remontowe   | SPECJALNOŚĆ      |  | konstrukcyjno-bud. |  |
| PROJEKTANT   | mgr inż. ADAM ŚLIWIŃSKI  |                  |  |                    |  |